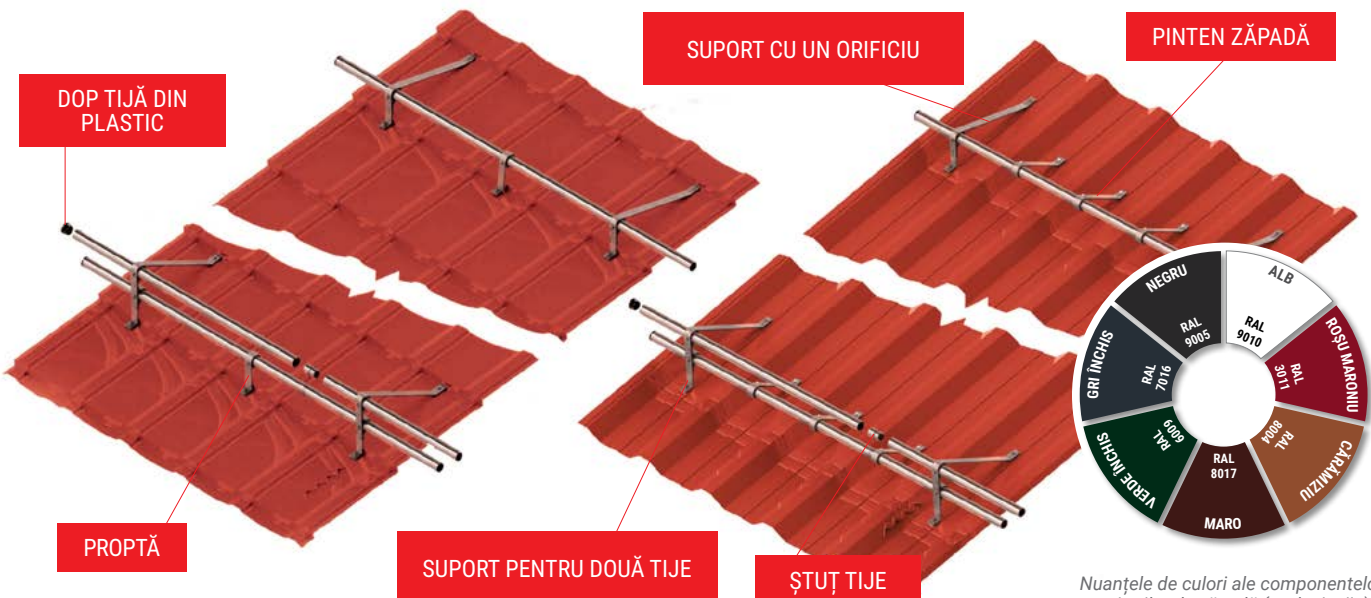




OPRITORI ZĂPADĂ

PENTRU ÎNVELITORI DIN TABLĂ

Componentele opritorului de zăpadă sunt confecționate din platbandă de 25 x 5 mm din oțel zincat în câmp electrostatic, vopsite în culorile sistemului pluvial. La proiectarea montării opritorilor de zăpadă, trebuie consultat un specialist. Tija opritorului este din aluminiu și are diametrul de 32 mm.



Nuanțele de culori ale componentelor opritorilor de zăpadă (exclusiv tije).

COMPONENTELE OPRITORILOR DE ZĂPADĂ CU TIJE:



SUPPORT CU UN ORIFICIU

Se livrează inclusiv cauciucul de etanșare EPDM. Pentru fixarea unui suport sunt necesare 2 buc de holșuruburi 4,8 x 80 mm.



SUPPORT PENTRU DOUĂ TIJE

Se livrează cu cauciucul de etanșare EPDM. Pentru fixarea unui suport sunt necesare 2 buc holșuruburi 4,8 x 80 mm.



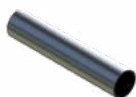
PINTEN ZĂPADĂ

Spintecă bucățile mari de zăpadă și gheață pe acoperiș. Se fixează prin tablă în leațuri, care trebuie pregătite în momentul lețurii.



PROPTA

Spintecă bucățile mari de zăpadă și gheață pe acoperiș. Se utilizează în cazul în care nu au fost montate leațuri pentru pinteni.



TIJĂ ALUMINIU Ø 32 mm



ȘTUȚ TIJE

Servește la îmbinarea (adăugarea) tijelor pe lungime. Se fixează cu șurub sau nit.



DOP TIJĂ DIN PLASTIC

Închide capetele tijei. E de culoare neagră.

! AVERTISMENT

1. Societatea MASLEN S.R.L. emite oferte și planuri de montaj standard pentru zonele I. și II. de înzăpezire.
2. Dacă cererea de ofertă nu conține o anexă cu calculul numărului și așezarea opritorilor de zăpadă, cu indicarea zonei de înzăpezire unde se află obiectivul (clădirea), atunci se procedează ca la pct. 1, iar producătorul - vânzătorul - nu garantează pentru eventualele daune materiale cauzate de execuția tehnică nesatisfăcătoare.



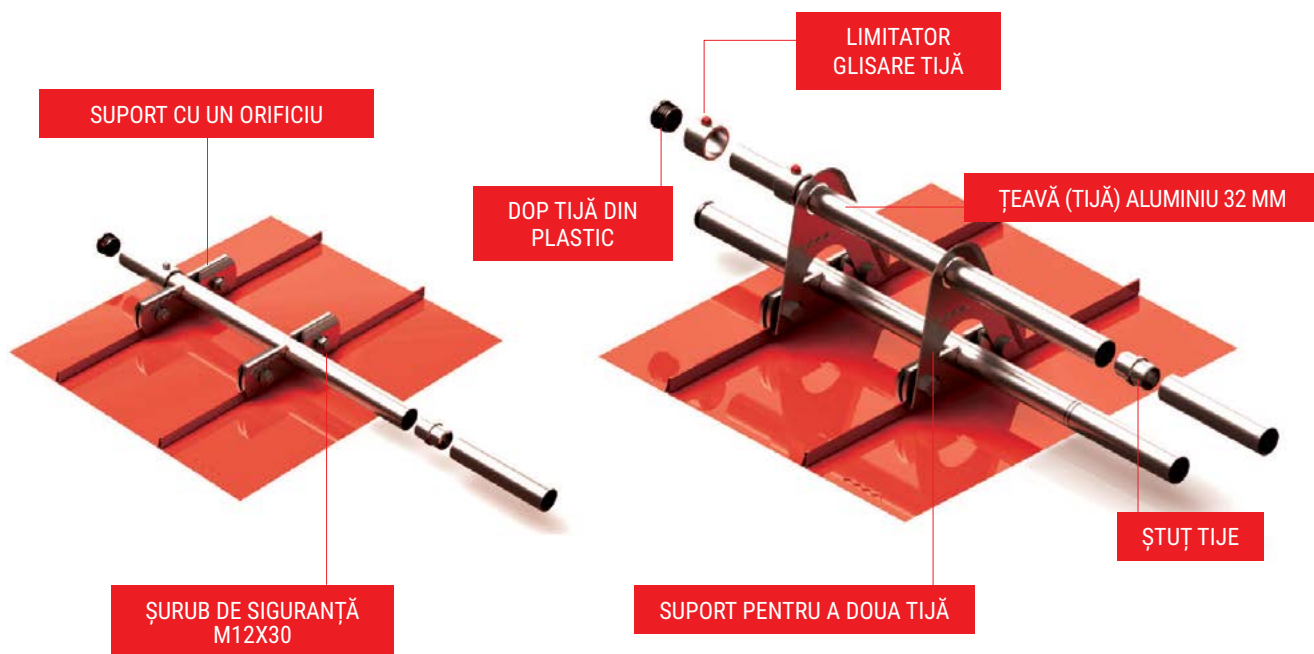
MONTAJUL

Montajul opritorului se realizează prin fixarea cu holșuruburi direct în învelitoare. Între talpa opritorului și învelitoare se pune garnitura din cauciuc EPDM. Opritorul este poziționat pe țigla metalică sub treaptă (îndoitura transversală), iar la tabla cutată pe cuta joasă. Se recomandă înlocuirea leațului cu scândură de dimensiuni 35 x 100 mm în zona de fixare a opritorilor. După fixarea suportului se montează tija, care se fixează cu holșurub de 4,8 x 35 mm.

În fiecare cută liberă dintre două suporturi se montează pe tija câte un pinten. Pintenul se pune pe tija de jos (dacă sunt două tije) și se fixează de acoperiș cu holșurub prin învelitoare în leațurile sau scândura montate pentru aceasta. Dacă sub învelitoare nu este leaț pentru pinten, atunci recomandăm utilizarea proptelor, care se montează pe tija de jos și se fixează cu holșurub în leațul de sub cuta transversală a învelitorii. Pe lățimea de 1 m trebuie minim 2 suporturi. Dacă panta depășește 2,5 m lungime, este necesar a se monta al doilea rând de opritori de zăpadă cu tije. Recomandăm montarea opritorilor de zăpadă cu două tije deasupra ferestrelor de mansardă/ieșirilor pe acoperiș cu geam.

PENTRU TABLĂ FĂLŢUITĂ ŞI KLIK PANEL

Când livrăm tabla fălţuită sau KLIK Panel, oferim clienţilor gama completă de accesorii şi opritori de zăpadă. Pentru tabla fălţuită şi KLIK Panel folosim două tipuri de bază: opritor zăpadă cu o tijă sau cu două tije. La evaluarea soluţiei optime de montare a opritorilor de zăpadă cu tije pe tabla fălţuită sau pe KLIK Panel, este necesar să vă consultaţi cu agentul nostru de vânzări, eventual cu tinichigiul.



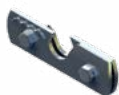
ŞURUB DE SIGURANŢĂ M12X30

Cu piuliţe din inox. Piuliţa este specială, după strângere nu se mai desface.



LIMITATOR GLISARE TIJĂ

Are rolul de a împiedica ieşirea tijeii din suport.



SUPORT CU UN ORIFICIU

Se compune din două piese stânga şi dreapta şi două şuruburi de siguranţă cu piuliţe. Suportul este din aluminiu gr. 6 mm, lăţime 50 mm.



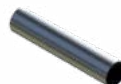
DOP TIJĂ DIN PLASTIC

Astupă capătul tijeii. Este de culoare neagră.

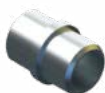


SUPORT PENTRU A DOUA TIJĂ

Se montează pe suportul cu un orificiu pentru opritori de zăpadă cu două tije.



ŢEAVĂ (TIJĂ) DIN ALUMINIU 32 MM



ŞTUŢ TIJE

Slujeşte la îmbinarea tijeilor pentru prelungirea opritorului. În capătul tijeii se introduce ştuţul şi se fixează cu holşurub sau popnit



MONTAJUL

Montajul propriu-zis este foarte simplu şi rapid: suportul se fixează pe fălţul vertical cca 10 mm deasupra tablei orizontale cu ajutorul a două şuruburi de siguranţă. Şuruburile de siguranţă sunt din inox şi după strângere nu se mai desfac. Aceasta asigură ca priza suportului să nu slăbească, el rămânând fixat pe fălţ. După montarea suporturilor se introduce tija de jos şi se fixează prin apropierea şi strângerea celui de-al doilea şurub de inox. Din această cauză orificiile pentru şuruburi sunt alungite. În cazul în care tija glisează, se fixează cu limitator de glisare. Se montează lateral lângă suport pe tija cu şaibă de siguranţă. La o tija de 6 m sunt necesare 4 bucăţi. Când se montează tabla fălţuită sau KLIK panel, trebuie avut în vedere unde vor fi instalate opritoarele de zăpadă cu tija. Acolo trebuie ca şuruburile de fixare a înveltoirii (KLIK panel, respectiv Fălţ) să fie mai dese.